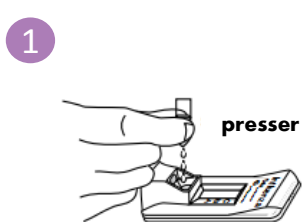
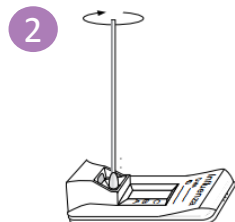


ETAPE I : Réalisation du test

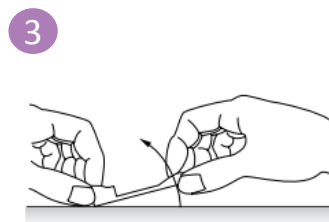


1 Enlever la languette de la capsule du réactif d'extraction et vider le contenu entier dans le puits d'extraction.



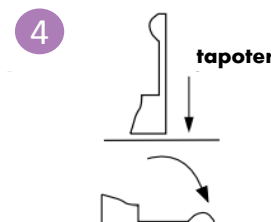
2 Insérer l'écouvillon dans le support correspondant.

- Faire tourner l'écouvillon 3 fois pour mélanger l'échantillon
- Laisser reposer 1 minute
- Tourner à nouveau 3 fois



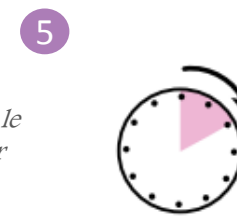
3 Jeter l'écouvillon.

Soulever le dispositif à la verticale et laisser reposer 1-2 secondes.



4 Tapoter doucement le dispositif pour s'assurer que le liquide s'écoule dans le trou.

Ensuite, reposez le dispositif à l'horizontale.



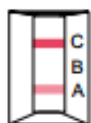
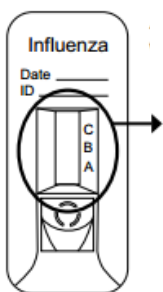
5 Démarrer le minuteur

Lire les résultats des tests à 10-15 minutes. Confirmer les résultats négatifs à 15 minutes.

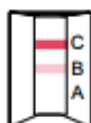
ETAPE II : Interprétation des résultats

Bande visible au niveau de A et/ou B avec une bande visible C :

POSITIF



Bande A : Grippe de type A



Bande B : Grippe de type B



Bandes A & B : Grippe de type A & B

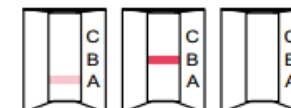
Bande C uniquement :

NÉGATIF



Pas de bande C :

INVALIDE



Répéter avec un nouvel écouvillon et un nouveau test